

## JE Diamanttester

### **Premium-Prüfgerät zur Echtheitsbestimmung von Diamanten**

Serienmäßig:

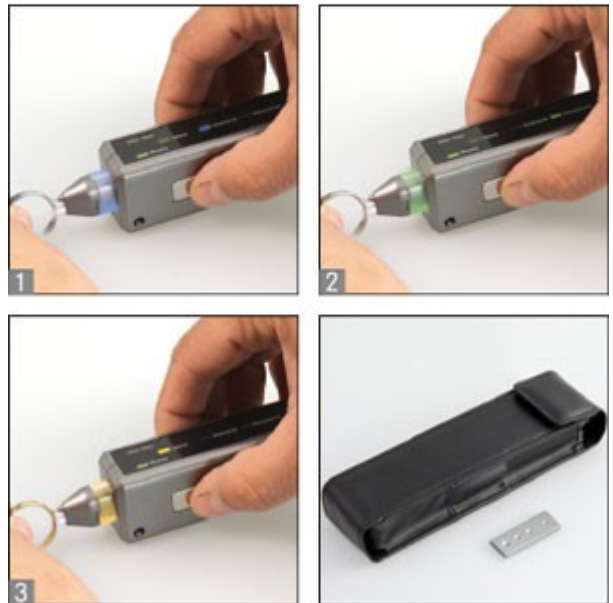


Option:



**Produktbeschreibung:**

- Prüfgerät zur verlässlichen Unterscheidung zwischen echten Diamanten [1], Moissaniten [2], Kunststeinen (Imitationen) sowie Metall-Fassungen [3]
- Das Messergebnis kann auf Basis des Wärme- sowie des elektr. Leitfähigkeitsverfahrens ermittelt und in vielfältiger Weise ausgegeben werden je nach Stein:
  - als akustisches Signal
  - als optisches Signal (LED)
  - als Farbband an der Prüfspitze
- Das Prüfgerät ist darüber hinaus mit einer ultravioletten Lichtquelle ausgestattet, die der Untersuchung und Beurteilung der Fluoreszenz von Diamanten dient. Besonders nützlich im Beratungs- und Verkaufsgespräch
- Auf mögliche Fehlmessungen auf Metall bzw. auf Fassungen reagiert das Instrument mit einem deutlichen Signalton
- Ledertasche zum geschützten Transportieren und Aufbewahren des Prüfgeräts, serienmäßig
- Metallplatte für lose Steine, serienmäßig
- Bitte beachten Sie unseren Hinweis zur Batterieverordnung



	LIGHTS ON TOP	SOUND	LIGHT AROUND PROBE
DIAMOND	Blue Diamond light	Quick beeping Beep..beep..beep..beep	Blue
MOSSANITE	Green Moissanite light	Slow beeping Beep.....beep.....beep	Green
METAL ALERT	Amber Metal light	Continuous beep Beeeeeeeeeeeeeeep	Amber
ANY OTHER GEMSTONE	No lights	No sound	No lights



Diamond = **Blue**



Moissanite = **Green**



Metal alert = **Amber**



**Tech. Eigenschaften:**

Working voltage: 9V monobloc battery PP3 or AC adapter, 110V-240V, DC 9V, optional

- Sensor's warm-up time: about 45 seconds
- Working time: about 5 hours of continuous use
- Working temperature: 15°C to 27°C
- Recommended Humidity: 45% to 75%
- Dimensions: 177mm x 30mm x 24mm (L x W x D)
- Net weight: 65g (without battery), 102g (including battery)

**Lieferumfang:**

- Ledertasche
- Edelsteinmulde für lose Steine
- Bedienungsanleitung, english

Bestell Nr.	Prüfobjekt			Preis
FSa JE	Diamanten und Kunststeinen (Imitationen) - r Moissaniten			

Sonstige Hinweise: Alle Maße sind Circa-Angaben. Technische Änderungen im Zuge der Weiterentwicklung, Druckfehler sowie Irrtum im Einzelfall vorbehalten.

\*\*\*\*Sämtliche Preise sind ohne Mehrwertsteuer\*\*\*\*

[Aktuelle Preise entnehmen Sie bitte unserer Homepage](#)